

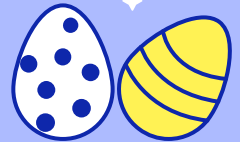


EVALUACIÓN DIAGNÓSTICA HISTORIA, GEOGRAFÍA Y CS. SOCIALES



Profesoras:

- Ninoska Rocha Villalobos
- María Isabel Gallegos Sazo.



OBJETIVOS DE APRENDIZAJE

- ❑ Identificar a Chile en mapas, incluyendo la cordillera de los Andes, el océano Pacífico, su región, su capital y su localidad. Observar y describir paisajes de su entorno local, utilizando vocabulario geográfico adecuado (país, ciudad, camino, pueblo, construcciones, cordillera, mar, vegetación y desierto) y categorías de ubicación relativa (derecha, izquierda, delante, detrás, entre otros).
- ❑ Secuenciar acontecimientos y actividades de la vida cotidiana, personal y familiar, utilizando categorías relativas de ubicación temporal, como antes, después; ayer, hoy, mañana; día, noche; este año, el año pasado, el año próximo.
- ❑ Explicar y aplicar algunas normas para la buena convivencia y para la seguridad y el autocuidado en su familia, en la escuela y en la vía pública. Identificar la labor que cumplen, en beneficio de la comunidad, instituciones como la escuela, la municipalidad, el hospital o la posta, Carabineros de Chile, y las personas que trabajan en ellas.

INSTRUCCIONES

1.- Escribe tu nombre y apellido	2.- Observa toda la prueba.	3.- Piensa en las respuestas y ordena tus ideas.
4.- Comienza con las preguntas más fáciles.	5.- Sigue con las preguntas más complejas	6.- Lee calmadamente la pregunta o ítem.
7.- Debes distribuir bien tu tiempo. Avanza	8.- Revisa. Aprovecha todo tu tiempo	¡Exito!



GEOGRAFÍA



1.- Recuerda que Chile está organizado en regiones, observa el mapa y realiza las actividades.



A) Pinta de color verde la región en que tú vives.

B) ¿Cual es la capital de tu región?

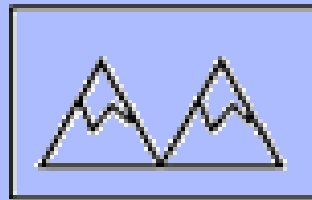
Escríbela:

C) ¿Cuál es la comuna en que tú vives?

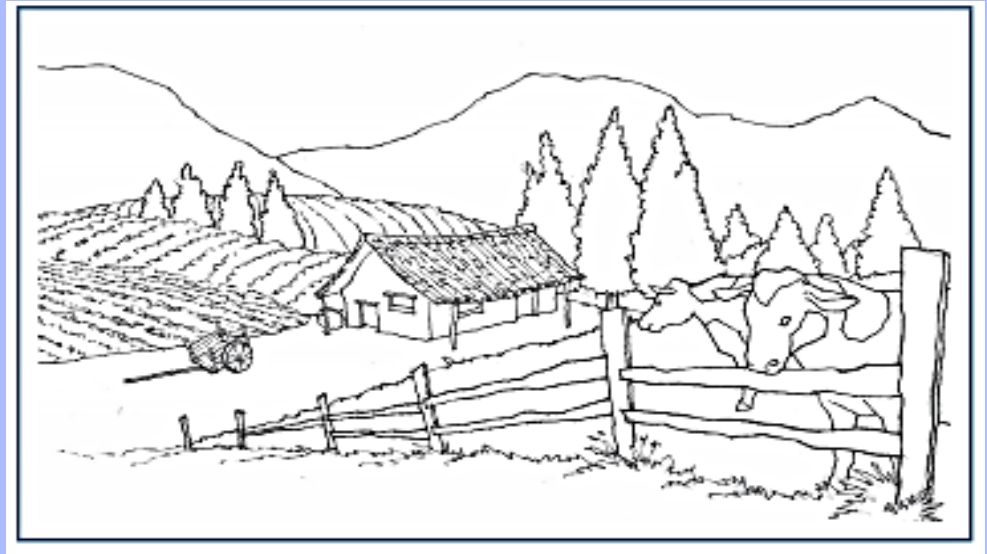
Escríbela:

D) Pinta de color café una región del norte de Chile.

E) Dibuja la cordillera de los Andes utilizando este modelo.



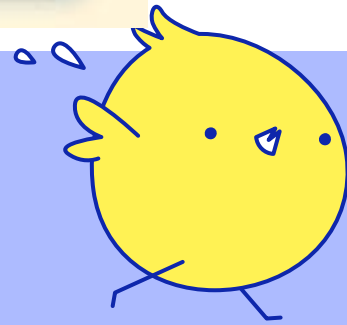
2.- Observa el paisaje, encierra de color rojo dos elementos naturales que encuentres y de color azul dos elementos culturales.



HISTORIA



3.- Pinta de color azul el día de la semana en que Antonio se levanta más temprano.



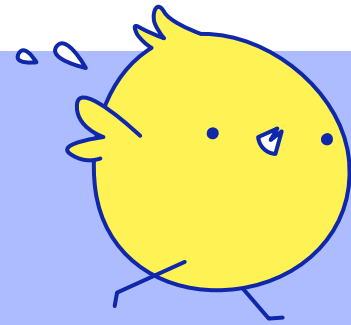
4.- Observa los calendarios y responde las preguntas marcando con una X sobre la alternativa correcta.

M A Y O

L	M	M	J	V	S	D
				1	2	3
4	5	6	7	8	9	10
11	12	13	14	15	16	17
18	19	20	21	22	23	24
25	26	27	28	29	30	31

J U N I O

L	M	M	J	V	S	D
1	2	3	4	5	6	7
8	9	10	11	12	13	14
15	16	17	18	19	20	21
22	23	24	25	26	27	28
29	30					



5.1. ¿En qué día de la semana comienza Junio?

- A) Viernes
- B) Lunes

5.2. ¿En qué día de la semana termina Mayo?

- A) Domingo
- B) Martes

5.3. ¿En qué día de la semana termina Junio?

- A) Domingo
- B) Martes

5.4. ¿Cuál es el mes que viene después de Junio?

- A) Julio
- B) Mayo

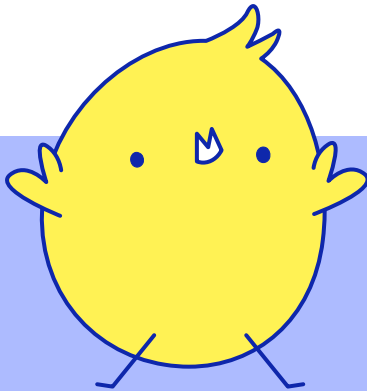


**FORMACIÓN
CIUDADANA**

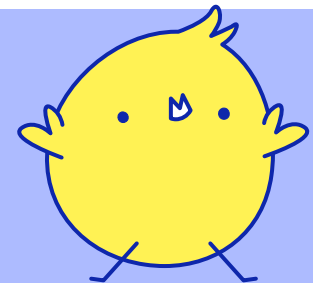


✦ 5.- ¿Qué acción te permite mantener una buena convivencia en tu hogar? ✦

- A) Quitarle los juguetes a mis hermanos.
- B) Dejar la ropa sucia debajo de la cama.
- C) Ayudar a poner la mesa para comer.



✦ 6.- Escribe cuál es la importancia del cumplimiento de esta norma en tu curso. Escríbelo. ✦



7.- ¿A qué deber está asociado el siguiente derecho?

Expresar mis opiniones frente al curso

- A) No burlarse de los demás por su apariencia.
- B) Conocer las medidas de seguridad del colegio.
- C) Pedir la palabra y respetar mi turno para hablar.

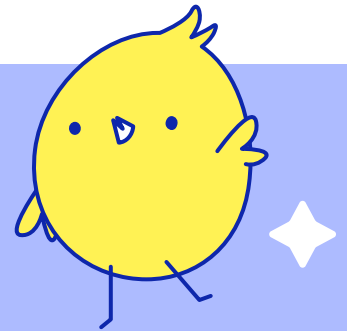




8.- Las instituciones son:



- A) lugares que prestan un servicio a la comunidad.
- B) los edificios que hay en nuestra comunidad.
- C) las personas que realizan trabajos.



9.- En el siguiente caso, ¿a qué número deberías llamar?

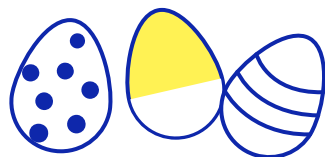
A. 131

B. 132

C. 133



Entrega tu evaluación a la profesora si asistes a clases presenciales y si estas estudiando desde casa envía la evidencia al correo de la profesora.



FIN

